



GUÍA PARA
**LA PRODUCCIÓN
SUSTENTABLE**
DE FILMS & EVENTOS

POR QUÉ

Seas de una agencia, una productora o simplemente un consumidor, debes saber que todas las actividades que requieren materiales y energía, y producen residuos, emiten los gases de efecto invernadero que están causando la crisis climática actual.

Al formar parte de esta industria, queremos liderar el camino a una mejor manera de hacer las cosas, aún cuando sabemos que los comienzos pueden ser difíciles.

Esta guía ha sido especialmente formulada para **compartir soluciones aplicables a la sustentabilidad ambiental de producciones y eventos**, que no afectarán de ninguna manera la calidad artística final pero si expresará la visión creativa de un modo sustentable. Desde los estudios de cine de mayor presupuesto a los stands más pequeños en las ferias locales, el compromiso importa y hace la diferencia. El desafío es enfrentarlo como uno de los aspectos que no se negocian para el logro de tus objetivos, y asumirlo de manera colectiva.

Aún cuando pueda aumentar tu presupuesto o, por el contrario, contribuya a reducirlo, el verdadero costo en juego es el ambiental. Y por esa razón, es hora de dar un paso adelante y pasar a la acción real.

¡Acompáñanos hacia una nueva era de producción sustentable!

→ Este documento tiene un fondo negro para disminuir el consumo energético en los dispositivos con pantalla OLED.
Por favor, no imprimir.

CÓMO

Gobernanza

✔ Identifica las oportunidades al alcance de la mano, es decir, **aquellas acciones que puedes comenzar a implementar fácilmente.** Para hacerlo, ten en cuenta que en el camino te encontrarás con costos y dificultades, pero no temas, cada paso importa en el camino hacia la transformación.

Por ejemplo, puedes empezar por instalar contenedores de reciclaje, pero que la gente empiece a separar sus residuos correctamente requerirá de entrenamiento y comunicación efectiva. Luego, reducir la generación de residuos desde la fuente conllevará investigar y pedir cambios a proveedores, lo cual es más complejo.



✔ Proveé una **guía con las prácticas sustentables a tu equipo.** Mejor aún, proveé un breve entrenamiento antes del evento o producción. Puedes sumarlo a tus reuniones de pre-producción y a las call sheets.

✔ **No se puede gestionar lo que no se puede medir.** Establece metas y lleva un registro de tus iniciativas de sustentabilidad. Compara tu desempeño y apunta a la mejora continua.

El seguimiento de tu progreso dependerá de los datos que recopiles. Puedes comenzar con métricas sencillas, como el consumo de electricidad y el volumen de residuos producidos.

El indicador de huella de carbono traduce estos datos en emisiones de gases de efecto invernadero (GEI). Traducir tus datos a una huella de carbono puede ser más difícil. El Protocolo de Gases de Efecto Invernadero establece tres alcances para la medición de GEI. El 'Alcance 1' son las emisiones directas de las operaciones desde el sitio: generadores de energía y gas utilizado para cocinar y calentar duchas. El 'Alcance 2' son las emisiones de la red eléctrica. El 'Alcance 3' son las emisiones indirectas, como el transporte, los residuos y el tratamiento del agua.

CÓMO

Transporte

✓ Al elegir una locación para tu evento o producción audiovisual, considera si es la más cercana para la mayoría de los participantes y **verifica si es fácilmente accesible en transporte público.**

✓ **Promueve ir en bicicleta a los lugares y usa transportistas en bicicletas para mover cosas pequeñas.** Si el ciclismo no es una opción, promueve el transporte público, caminar, los autobuses y el uso compartido de automóviles.

✓ Para promover el transporte público, **comunica las opciones para viajar** en la información de registro y reuniones de pre-producción.

✓ Si alquilas vehículos, **busca vehículos eléctricos o híbridos.**

✓ En cuanto a los vuelos, **opta por economy** en lugar de business o de primera clase.

✓ Para realizar un seguimiento de los datos, agrega una columna a tus hojas de cálculo de presupuesto, **para registrar distancias y tipos de vehículos y medir las emisiones del transporte.**



CÓMO

Consumo eléctrico

✔ Crea una política y educa a tus colaboradores para que **mantengan los equipos no esenciales apagados cuando no se necesiten.**

✔ Instala sensores y temporizadores para las luces.

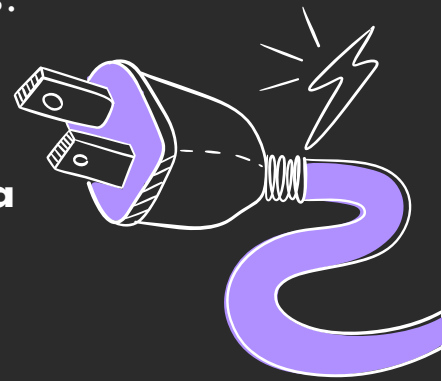
✔ Prioriza el alquiler/compra de equipos con la máxima calificación de **etiqueta de eficiencia energética.**

→ ¡Esto también se aplica a las cámaras! Un dispositivo con una mayor sensibilidad a la luz reducirá la necesidad de iluminación artificial.

→ No olvides también los electrodomésticos pequeños, como pavas eléctricas y cafeteras.

✔ Comprueba si hay acceso a la red eléctrica para evitar el uso de generadores diésel.

✔ Si necesitas usar generadores de energía de cualquier modo, busca un proveedor de generadores que use **energía renovable** como paneles solares o biodiésel.

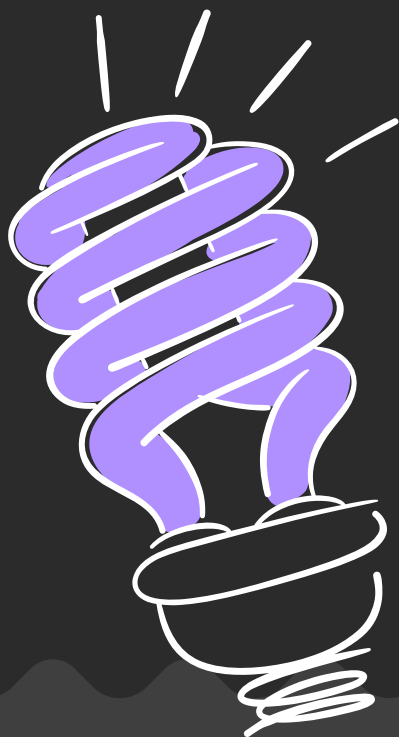


CÓMO

Consumo eléctrico

✓ Asegúrate de configurar tus sistemas de calefacción, ventilación y aire acondicionado, en la **temperatura recomendada del termostato**, para evitar que funcione de más.

✓ Un **edificio energéticamente eficiente** consumirá menos electricidad. Busca locaciones, estudios y sets con buen aislamiento, ventilación y luz natural para reducir la necesidad de aire acondicionado e iluminación artificial. Algunos incluso tienen certificaciones de construcción para respaldar esto.



✓ Solo cuando ya no puedas reducir más tu consumo de electricidad, **mide los kWh consumidos y luego puedes comprar el equivalente en créditos de energía renovable.**

CÓMO

Servicios Digitales

Cada vez que trabajamos en dispositivos conectados, la energía eléctrica que los alimenta genera emisiones de GEI. Por lo tanto, el diseño, la edición, la escritura y **todas las tareas previas y posteriores a la producción**, como guardar en la nube, reunirse virtualmente e incluso buscar referencias e información, **se suman a la cuenta.**

✔ **Elige servidores y proveedores digitales** para envío de archivos y otras actividades digitales en línea y basadas en la nube que sean **carbóno neutrales**, es decir, que se abastezcan de energía renovable o compensen sus emisiones.

✔ **Elimina archivos innecesarios**, como correos electrónicos, borradores y duplicados.



CÓMO

Materiales y residuos

✓ Al escribir un guión, hacer brainstorming para una sesión de fotos o planificar un evento, **considera cómo puedes lograr la visión deseada con materiales mínimos.** Esto significa considerar el escenario, el vestuario, la utilería, la decoración, las estructuras y los elementos de marketing.

✓ **Evita comprar si puedes rentar.** Prioriza locaciones y estudios que brinden diferentes accesorios y decoración para alquilar en el sitio.

✓ Si debes comprar cosas, **prioriza materiales de segunda mano, productoras locales y bienes producidos en condiciones laborales justas.**

✓ Si compraste cosas que probablemente no reutilizarás en futuras producciones, **dónalas al estudio, escuelas de arte o un centro comunitario de arte local.**



¡El mejor residuo es el que no se genera!

CÓMO

Materiales y residuos

PAPEL



✓ **¡Piensa antes de imprimir!** Antes de imprimir invitaciones, call sheets, guiones y otros documentos, considera compartir esta información por correo electrónico o mediante **códigos QR**.

✓ Cuando utilices artículos de papelería y embalaje de papel y cartón, **utiliza materiales certificados FSC y/o material reciclado postconsumo**.

→ Esto también se aplica a la madera utilizada para la decoración y los accesorios.

✓ **Crea una política para que todo el papel se imprima en ambos lados, reducir los márgenes y usar el modo borrador en una sola tinta siempre que sea posible.** Reutiliza errores de imprenta para hacer blocs de notas.

✓ Ofrece enlaces para descargar presentaciones después de un evento.

CÓMO

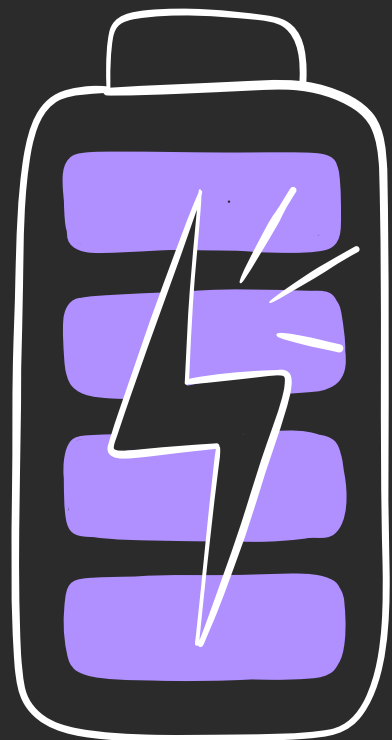
Materiales y residuos

MATERIALES PELIGROSOS

✓ **Las baterías, las bombillas, los desechos electrónicos y los productos químicos tóxicos, como pinturas y solventes, deben recolectarse para su eliminación adecuada.** Como se trata de un tipo de residuo especial, es posible que debas contactar a una empresa especializada.

✓ **Usa baterías recargables** en transmisores de micrófonos y otros dispositivos que funcionan con baterías.

✓ Utiliza pinturas y barnices no tóxicos y con **cero emisiones de compuestos orgánicos volátiles (COV).**



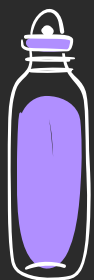
CÓMO

Materiales y residuos

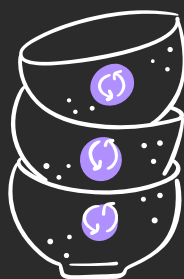
PACKAGING



✓ Implementa, planifica y confirma que todos los equipos están comprando **bolsas reutilizables** (asistentes de producción, utileros, vestuario, decoradores, etc).

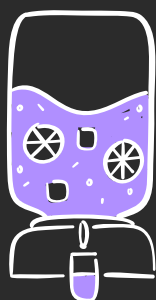


✓ **Compromete a tu equipo y colaboradores** a usar botellas y vasos recargables en lugar de desechables.



✓ **Evita** los envases de **plástico de un solo uso**, los sorbetes de plástico, los vasos de plástico o los sobres individuales (de aderezos y endulzantes) para la comida. Proporciona platos y cubiertos reutilizables que se puedan lavar en un lavavajillas. ¡Asegúrate que este cuente con uso eficiente de agua!

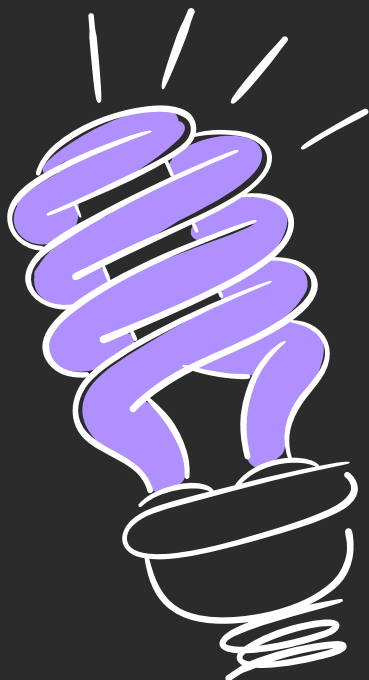
→ Trabaja con un proveedor de catering que proporcione envases retornables o alternativas a base de papel.



✓ **Proporciona alimentos sin envase**, como terrones de azúcar, dispensers de agua o jarras con bebida en lugar de botellas individuales, tazones con snacks comprados a granel.

CÓMO

Comunicación



✔ **Comparte tus progresos en tus acciones ambientales con tus audiencias y colegas.** Esto no sólo entusiasma la adopción de estas prácticas, además brinda una ventaja reputacional.

✔ **Presenta tu propuesta de sustentabilidad a tu cliente como un servicio adicional** que está integrando en su producción. Pon en valor estas prácticas como un valor agregado de tus servicios.

✔ ¡CUIDADO CON EL GREENWASHING!

Esta es una práctica de marketing deshonesto en la cual una compañía miente o exagera sobre los beneficios ambientales o impacto positivo de sus actividades o de sus productos para engañar a los consumidores. Ten cuidado con los claims de tus campañas y comunicaciones de prensa, asegúrate que la información es precisa y clara.

✔ Recuerda, somos storytellers, la transición hacia una producción y consumo más consciente no sólo debe depender de datos y evidencias, sino también de **historias poderosas que interpelen a tu audiencia**, sea esta tu cadena de valor, tus clientes, tu target o tu propio equipo para motivarlos a adoptar estas buenas prácticas.

FUENTES

Greenshoot Pacific and Republic of everyone. [Good Green Production Bible](#)
Producers Guild of America Foundation's PGA Green committee + Sustainable
Production Alliance (SPA). [Green Production Guide \(GPG\)](#)
Meegan Jones. [Sustainable Event Management: A Practical Guide.](#)
Julie's Bicycle. [Sustainable Production Guide.](#)



www.weareplanta.com